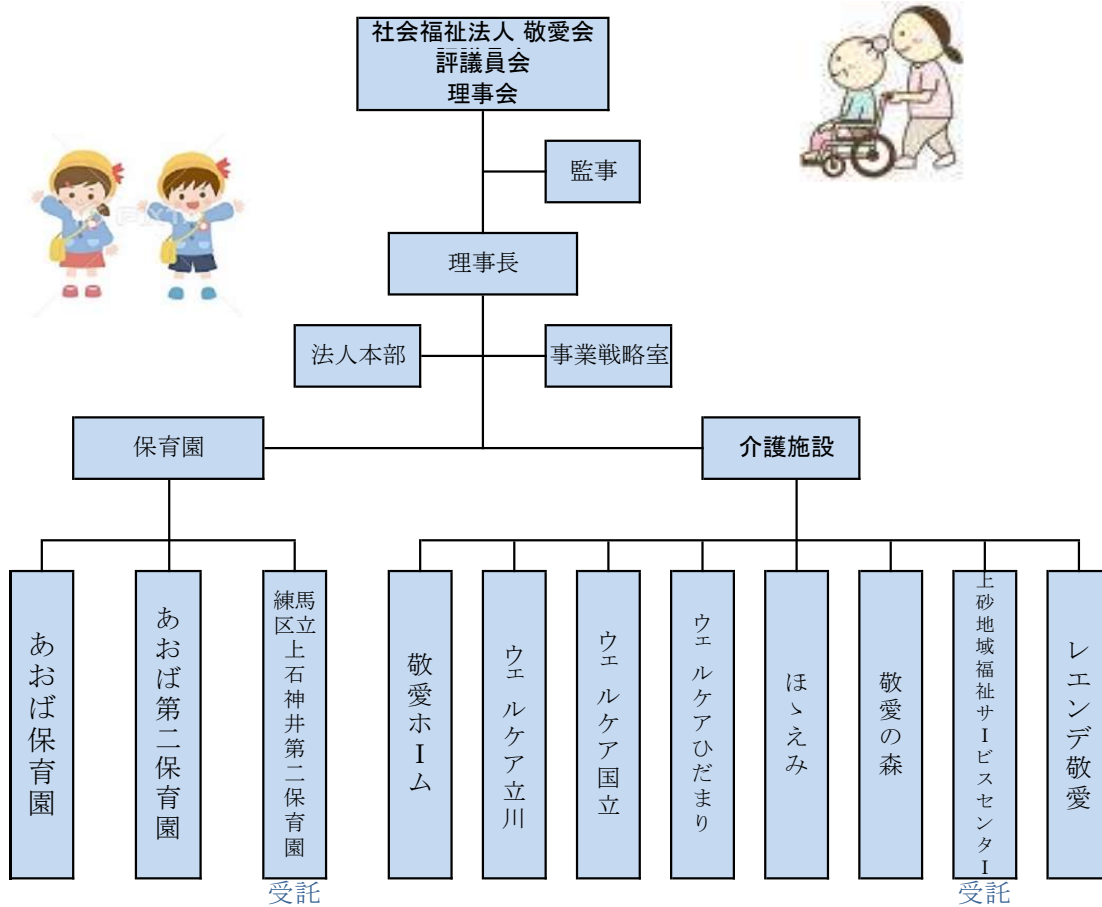


社会福祉法人敬愛会 組織図



社会福祉法人敬愛会で働く私たちは次のことを誓います。

- (1) 私たちは、ご利用者の皆様を人生の先輩として尊敬の心で接します。
- (2) 私たちは、ご利用者の皆様にいつも笑顔と優しい心で接します。
- (3) 私たちは、ご利用者の皆様と同じ屋根の下で生活する仲間です。
生きがいや楽しみを一緒に見つけるよう努めます。
- (4) 私たちは、ご利用者の皆様のペースに合わせて行動します。
- (5) 私たちは、ご利用者の皆様の、生活の「質」の向上のために、
頭を使い、体を使います。

職 員 一 同