

<概要>

- 【構造】 鉄骨鉄筋コンクリート造一部鉄骨造 5階建 耐火建築物
3階部分（2階部分に1部居間あり）
- 【敷地面積】 1,721.34㎡ 【建物面積】 1,010.35㎡
- 【延床面積】 3,203.61㎡（内、551.46㎡）
- 【竣工】 平成27年1月
- 【開設】 平成27年4月
- 【戸数】 全16戸（住戸面積：18.64㎡）
- 【住戸設備】 ミニキッチン、トイレ、洗面、洗濯機スペース、下駄箱
冷暖房、ベッド、カーテン、チェスト、椅子
緊急通報システム（ベッドサイド、トイレ）、インターフォン
※収納は住戸前に用意しております。
- 【共用設備】 居間・食堂、キッチンコーナー、手洗場、トイレ：1か所
浴室：4か所（リフト個浴：1か所、一般個浴：3か所）
居間（2階）
- 【消防設備】 自動火災通報装置、スプリンクラー、消火栓、消火器

【サービス付き高齢者向け住宅とは】

- ・高齢者の居住の安定確保に関する法律（高齢者住まい法）に基づき、都知事が指定した登録機関である（公財）東京都福祉保健財団の登録を受けた住宅です。
- ・バリアフリー構造等を有し、ケアの専門家等が日中常駐するとともに、生活相談サービス、安否確認サービス、緊急時対応サービス等を提供します。
- ・そのため、高齢者が安心して居住できる賃貸住宅です。

【生活支援サービス（基本サービス）】

- ・状態把握（安否確認）サービス（1日2回の見守り）
- ・生活相談、健康相談サービス
- ・緊急時対応サービス（ご家族、主治医等との連携）
- ・フロントサービス（郵便物管理、食事の注文、電話の取次ぎ等）











間取り図

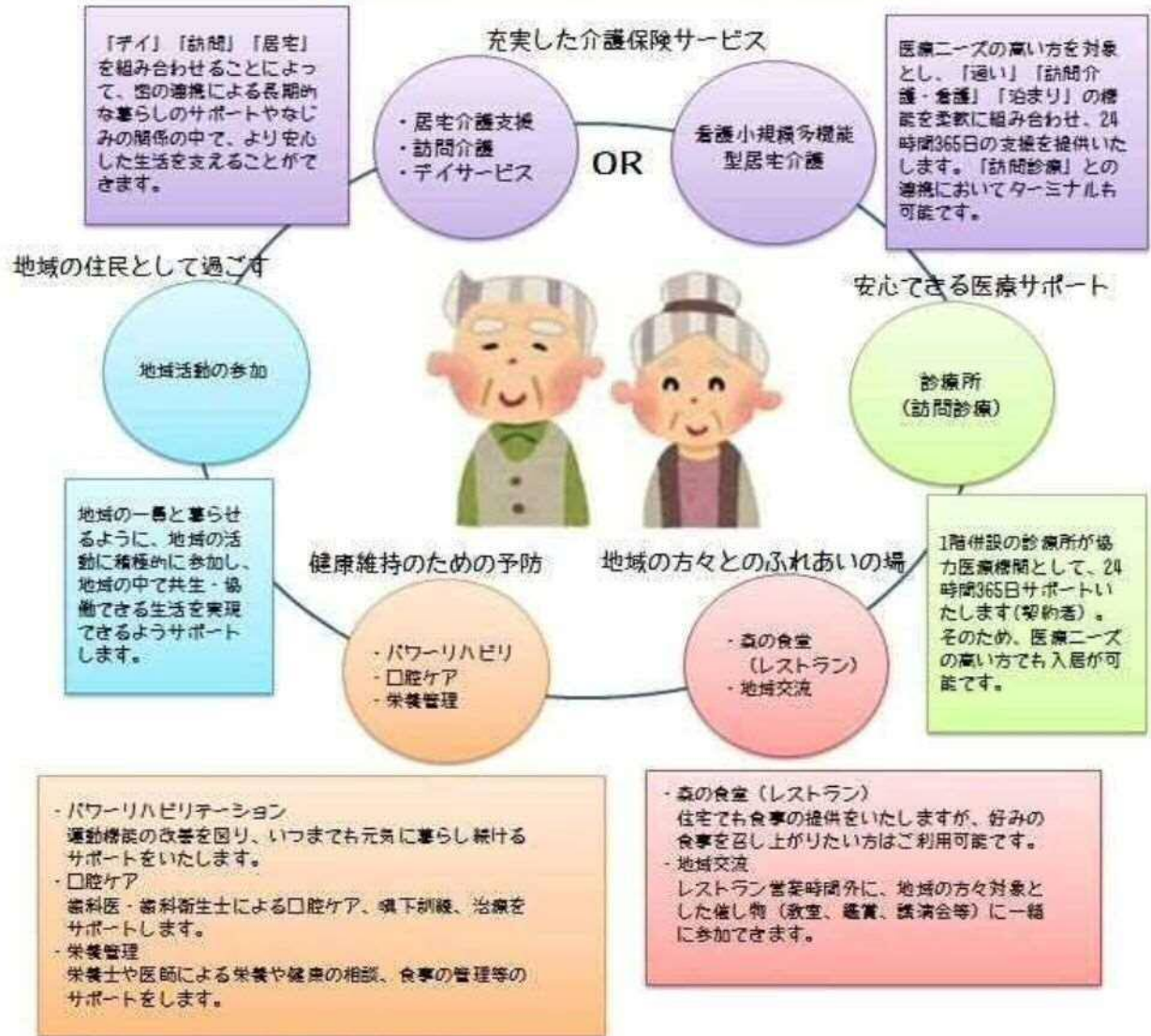






3階平面図（上部）

ご入居者のサポート体制



※上記、介護保険サービス、診療所は別途契約が必要です。
※上記、サービス費用に関しましては別途負担となります。詳細はご相談ください。

【利用料金表】

基本費用

項目	金額	備考
賃料	65,000円	月途中の入退去は、日割り計算となります。
共益費	25,000円	住戸部分の光熱水費 共用部分の維持管理 設備定期点検・保守管理費
生活支援サービス 基本サービス費	32,400円	状況把握、相談、緊急時対応、フロントサービス

その他生活支援サービス費用

食事サービス	45,000円/月	30日の場合（朝食400円、昼食600円、夕食500円）
清掃サービス	2,160円/月	住戸内清掃となります（週1回30分程度）
寝具の貸出・交換	3,240円/月	寝具貸出、洗濯、交換（週1回および汚染時）
洗濯サービス	3,240円/月	洗濯機で洗える物を対象（1日1回を基本）
買い物代行サービス	1,080円/1時間	事前予約
外出付添いサービス	2,160円/1時間	外出先まで同行
通院付添いサービス	2,160円/1時間	通院先まで同行
入院支援サービス	4,320円/1時間	必要物品の準備、代理人への連絡等

※敷金は「賃料」の2ヵ月分となります。