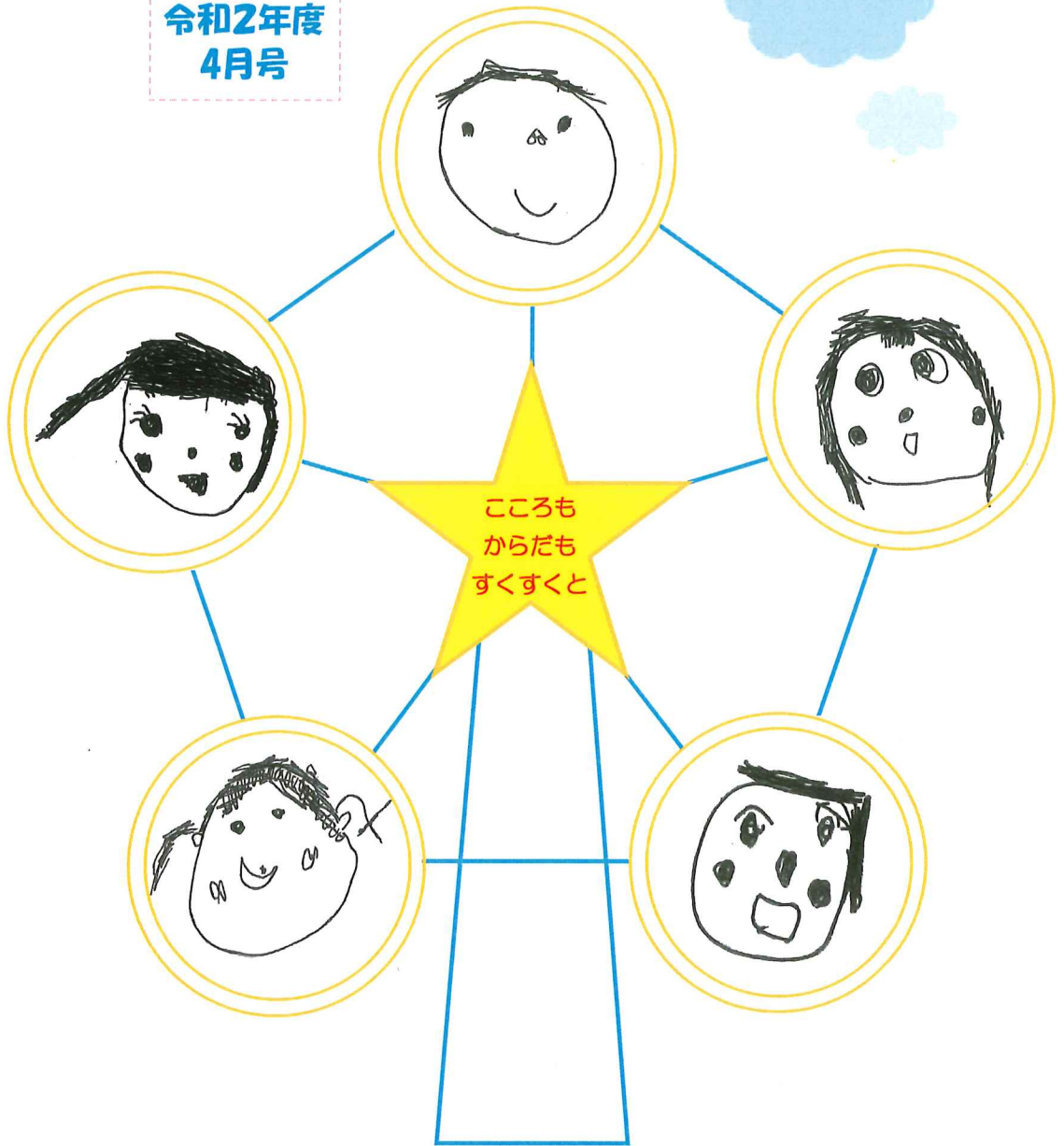


園だより すくすく

令和2年度
4月号





表紙の絵を描いてくれたお友だち

ぶんとうくん

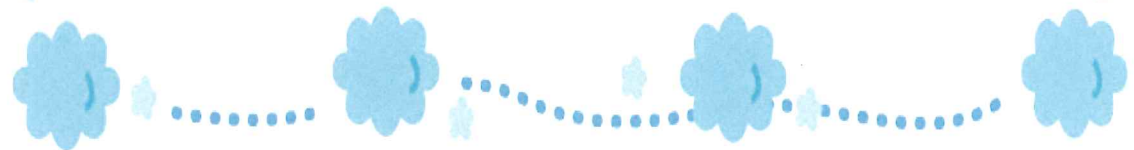
ふうまくん

さよちゃん

りんちゃん

ららちゃん

自分の顔を描いてくれました。



令和2年度を迎えて

園長 尾形 直美

ご入園・ご進級おめでとうございます。

4月1日（水）に第48回入園式を行いました。令和2年度は新入園児27名を迎え、継続児128名と共に155名が、あおば保育園のお友達となりました。

新型コロナウイルスの感染拡大の心配がありますが、あおばの子ども達は手洗いや咳エチケット等に気を付けながら、元気いっぱいに過ごしています。

保護者の皆様には、毎日の検温と家庭保育のご協力ありがとうございます。引き続きどうぞよろしくお願い致します。

年度のはじめですので、あおば保育園の「保育の理念」と「あおばのもくひょう」をお知らせ致します。

保育の理念 「子ども一人ひとりを大切に 健やかな育ちを支える保育園」

「保護者の方や地域の方の子育てをサポートし 信頼される保育園」
を目指します

あおばのもくひょう

- からだのげんきなこども
- みんなとなかよくできるこども
- すすんであいさつのできるこども

「保育の理念」に基づき、職員一人ひとりが保育の理念を理解し、お子さまや保護者の皆様との信頼関係を大切にして保育に取り組んでいきます。

また「あおばのもくひょう」を大切に、子ども達の保育を進めていきます。

お子さまの気持ちを大切にして受け止め、寄り添い、一人ひとりの状況に合わせた対応をしていきます。また、お子さまの保育園での様子を伝える等保護者の皆様とのコミュニケーションを図り、気持ちに寄り添い、信頼関係を築いていきます。

すべての保護者の皆様が安心して預けて頂けるような保育園でありたいと思っています。

本年度も保育園の運営にご理解とご協力をよろしくお願い致します。



新任職員のご紹介

令和2年度より新しく1名の職員が「チームあおば」の仲間入りとなりました。菘輪先生はどのような先生なのでしょうか？

質問をしてみました！

①特技 ②好きな食べ物

③幼いころはどんな子ども ④抱負

これからどうぞよろしくお願い致します。



菘輪保育士

①日本舞踊

絵を描くこと

②パンと果物

③好奇心旺盛で活発的。

絵を描くことが大好きでした。

④子ども達に負けにくいくらい元気に

過ごし、しっかりと責任をもって

子どもの保育を行いたいです。

専門講師のご紹介

体育指導



須澤講師

リトミック指導



池田講師

音楽指導



戸屋講師

美術指導



レイモン講師

英語あそび



アシュリー講師

よろしくお願い致します



4月のほけんだよ!

令和2年
あおば保育園
看護師 松浦

新入進級おめでとうございます。新年度が始まりました。
3月に桜が咲き、雪が降り、いまだかつてない経験したことのないウイルスとの遭遇。色々なことが起こるこの頃ですが、園庭で遊ぶ子ども達の元気な声が、私たちをまた元気にしてくれると感じます。今年度も、子ども達が健康で過ごせるようにご協力をよろしくをお願いします。



登園前の体調チェックのポイント

登園する朝にお子さまの体調の確認をお願いします。下記の項目を参考にいつもと違う様子はないかを確認してください。そして、気になることは保育者にお伝えてください。

- 熱がある
- 目が赤い（充血している）
- 目やにが出ている
- 鼻水が出る
- くしゃみが出る
- せきをしている
- 体に湿疹や水疱が出ている



- 食欲がない
- 腹痛がある
- 下痢をしている
- だるそうにしている
- 機嫌が悪い（ぐずっている）
- けがをしている

コロナウイルス感染症対策

コロナ感染予防の為**家庭保育**のご協力を頂いています。接触の機会を減らし子どもと保護者そして職員の感染リスクを減少させる取り組みとなります。立川市の感染者も確認されていますので、一層気を付けたいところです。

ご自宅でも、**こまめな手洗い・一時間毎の換気（空気清浄機稼働中も）・人ごみを避ける**など、通常の感染症対策をより一層心がけて頂きたいと思います。



年間保健行事

- 0才児健診
毎月1回（第3木曜日）
- 内科健診
5月21日（木）14:30～
10月15日（木） //
- 歯科検診
6月・11月
- 身体測定 毎月



新入・進級おめでとうございます

主任 大嶽 めぐみ

今年度も新しい出会いから一年がスタート致しました。職員一同、子ども達一人ひとりに寄り添い豊かな感性を育む保育を心がけながら、子ども達の笑顔が溢れる一年にしていきたいと思っております。

今年度の入園式は、コロナウイルス感染拡大防止の状況の中、縮小の形で行われました。すみれ組5歳児の参加、ご来賓の参列等はありませんでしたが24名の可愛らしい子ども達と保護者の皆さまと一緒に入園式を行うことが出来ました。式の内容を見直し縮小の形でも例年に沿うようなプログラムを考え保護者2名の参列、換気は勿論のこと、座席間の確保、歌を歌うことはどうなのか?等と1つ1つの課題を検討しました。そこで園歌斉唱は、卒園したすみれ組の子ども達と、現すみれ組の子ども達の協力のもと園歌の録音をし、その歌声を入園式で聴いて頂く事にしました。入園式後の各クラスのご案内についても0.1歳児の保護者の方は代表の保護者の方のみ保育室のご案内し、お子さまともう1名の保護者の方はホールにてお待ちしております。(広いホールであれば、換気も十分に行うことも出来ますので)お子さま達は、自由に歩き回って散策を楽しんだり、玩具で遊んだり…途中で眠くなるお子さまもいました。そして、保護者の皆さま同士でお話をする姿も見られ、私も一緒に過ごさせて頂きました。

コロナウイルス感染症の状況次第では今後の行事についても例年通りの実施が難しく、中止・延期又は、縮小や新たな行事内容で実施する形になる事も予想されます。園としては、子ども達を主体に考え、今ある環境の中で子ども達がやりがいを感じ楽しく、成長を促していけるような行事を行っていきたくと考えています。

今年度もフリーズさんによる写真撮影・販売があります。誕生会を始め様々な行事でお世話になります。よろしくお願い致します。

保護者の皆さまには昨年度同様、今年度も保育園運営にご理解・ご協力の程よろしくお願い致します。





4月・5月の行事予定

*新型コロナウイルス感染症拡大防止の為、行事予定を大幅に変更しております。

☆4月の行事

20日(月) 避難訓練 火災を想定して行います

☆5月の行事

14日(木) 避難訓練 火災を想定して行います

26日(火) 春の遠足 <<3・4・5歳児対象>>

*今後の状況により、さらに行事についての変更を致します。
その都度お知らせしていきます。

☆編集後記

ご入園・ご進級おめでとうございます。

新しいお友だち27名を迎え新しい一年が始まりました。今年度は感染症の拡大防止の為、行事等も中止又は例年とは違う形をとることになりましたが、子ども達が楽しく参加できるよう工夫をしていきたいと思っております。今年度もどうぞよろしくお願い致します。

保育士 吉川